

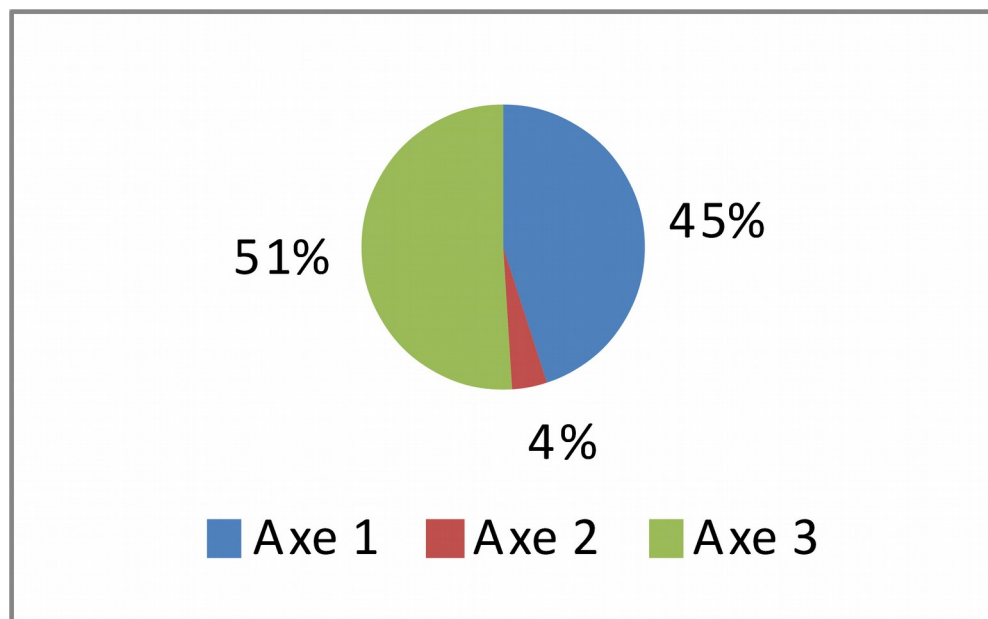
Campagne 2018

○ Nombre de demandes reçues :

– **Associations : 159**

– **Actions : 173**

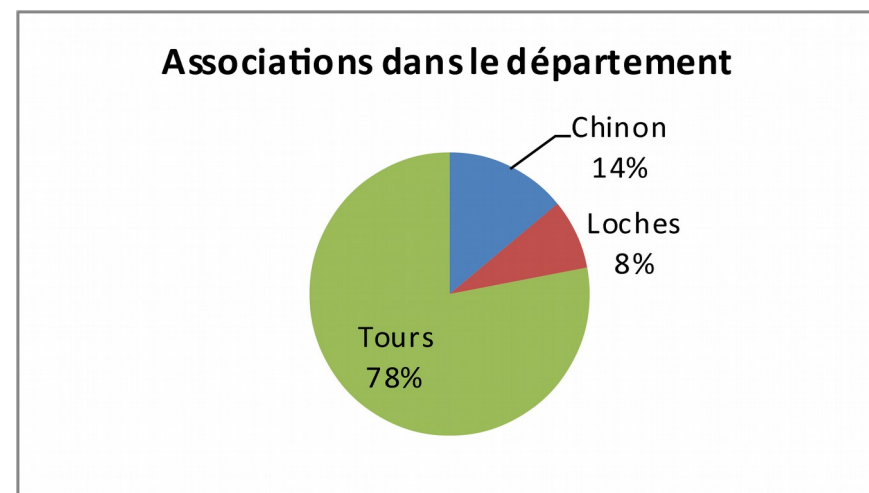
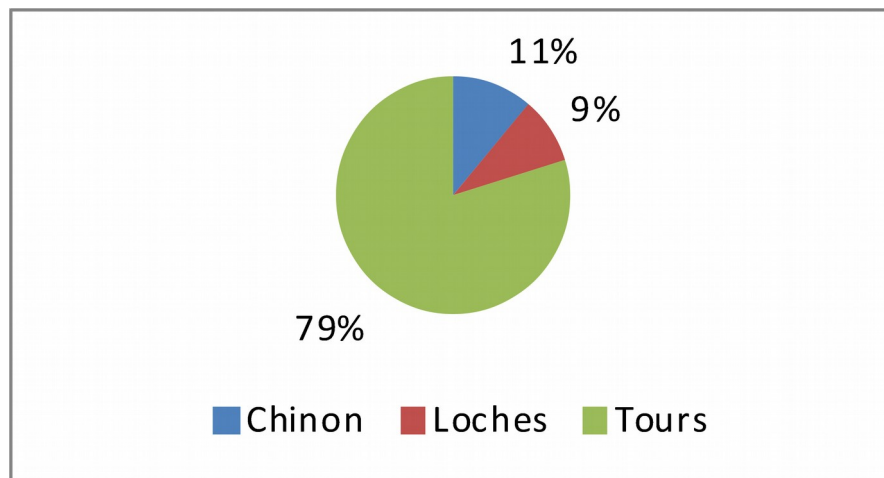
AXE 1	départementaux et locaux	80	432 536 €
	régionaux	0	
	TOTAL	80	432 536 €
AXE 2	départementaux et locaux	6	41 350 €
	régionaux	0	
	TOTAL	6	41 350 €
AXE 3	départementaux et locaux	86	490 756 €
	régionaux	1	6 067 €
	TOTAL	87	496 823 €
Tous axes	TOTAL GENERAL	173	970 709 €



Campagne 2018

Nombre de demandes reçues par arrondissement

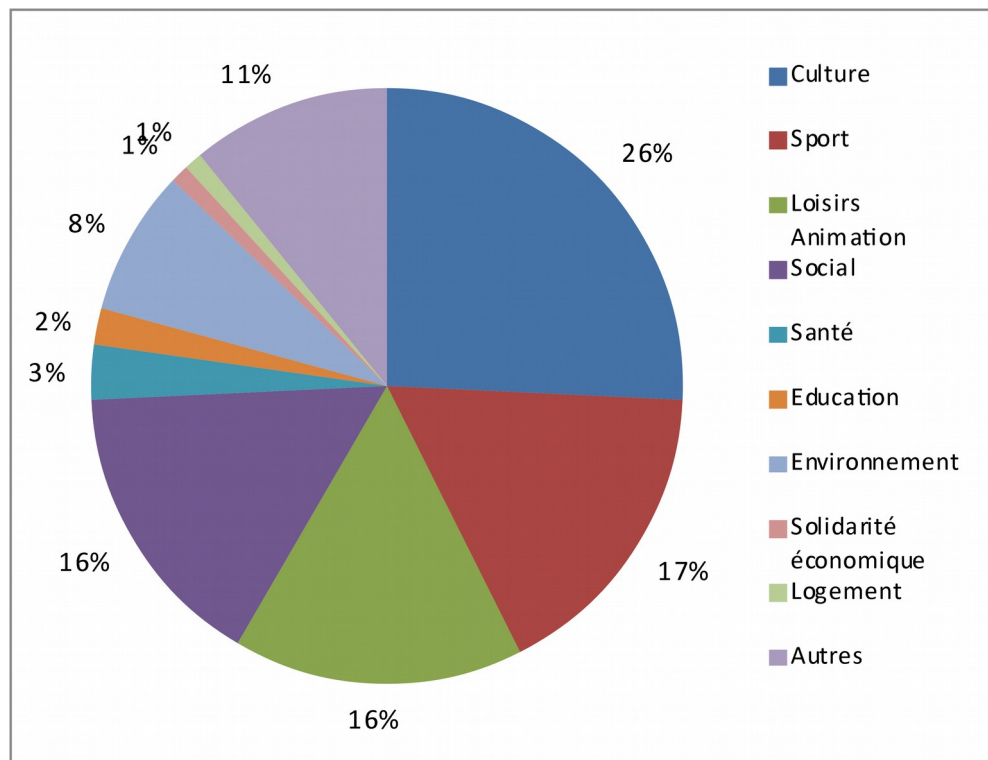
Arrondissement	Axe	Demandes
Chinon	Axe 1	9
	Axe 2	0
	Axe 3	13
	TOTAL	22
Loches	Axe 1	9
	Axe 2	0
	Axe 3	5
	TOTAL	14
Tours	Axe 1	62
	Axe 2	6
	Axe 3	68
	TOTAL	136



Campagne 2018

Nombre de demandes reçues par secteur associatif

Secteur	Demandes
Culture	39
Sport	38
Loisirs - animation	32
Social	24
Santé	4
Education - formation	4
Environnement	13
Solidarité économique - développement local	1
Sécurité civile	0
Logement	1
Chasse et pêche	0
Autres	17



Campagne 2018

Nombre de demandes reçues par secteur associatif

Par secteur associatif	Demandes	Associations dans le département
Culture	26%	21%
Sport	17%	17%
Loisirs Animation	16%	15%
Social	16%	8%
Santé	3%	4%
Education	2%	7%
Environnement	8%	4%
Autres	13%	20%

Instruction

- **Les demandes rejetées :**
 - **Dossiers non recevables : 19 associations**
 - **Actions non éligibles : 4 actions**
 - **Associations non éligibles : 17 associations**

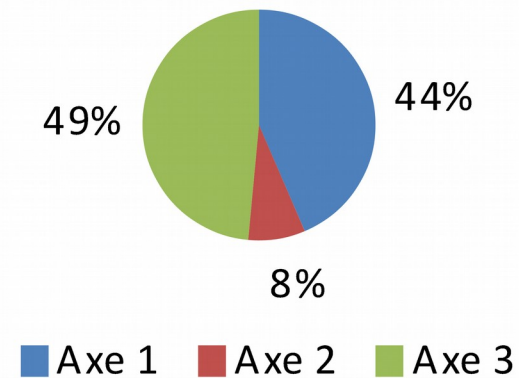
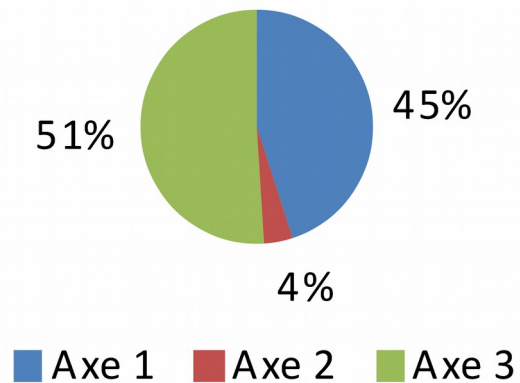
Soit l'équivalent du quart du total des demandes (27%)

- **Les priorités**
 - **Axe 1 : les petites associations**
 - **Axe 2 : le soutien aux associations locales par des structures ressources**
 - **Axe 3 : les projets « innovants »**

Répartition des crédits

- **Nombre de demandes reçues :**
 - **Associations : 159**
 - **Actions : 173**
- soutenues**
 - 86**
 - 90**

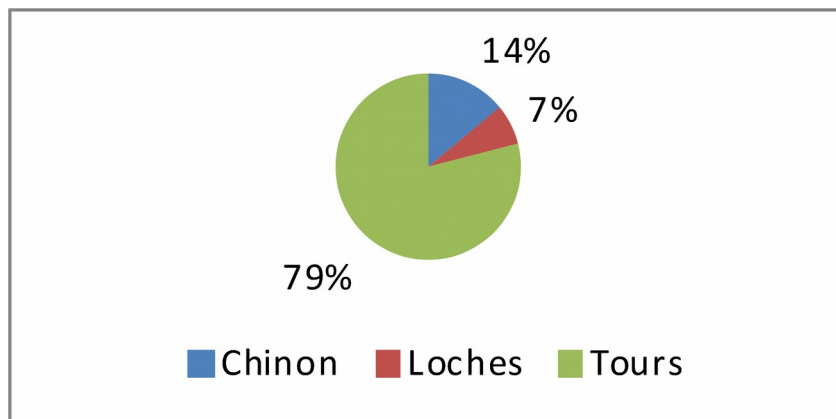
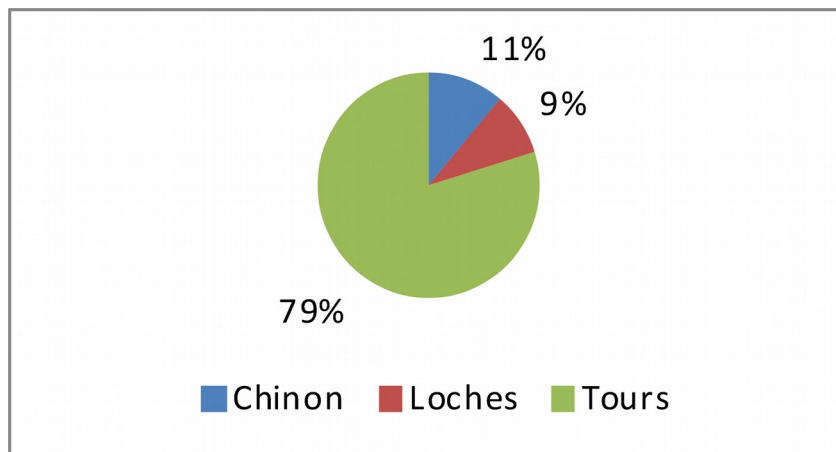
PAR AXE



Répartition des crédits

PAR ARRONDISSEMENT

Arrondissement	Axe	Demandes	Retenues
Chinon	Axe 1	9	6
	Axe 2	0	0
	Axe 3	13	7
	TOTAL		22
Loches	Axe 1	9	3
	Axe 2	0	0
	Axe 3	5	1
	TOTAL		14
Tours	Axe 1	62	32
	Axe 2	6	4
	Axe 3	68	37
	TOTAL		136



Répartition des crédits

PAR SECTEUR ASSOCIATIF

Secteur	Demandes	Retenues
Culture	39	14
Sport	38	26
Loisirs - animation	32	16
Social	24	15
Santé	4	1
Education - formation	4	3
Environnement	13	8
Solidarité économique - développement local	1	0
Sécurité civile	0	0
Logement	1	1
Chasse et pêche	0	0
Autres	17	6

